

영화 업종 크로스 미디어 패키지

넷플릭스 × IPTV × 삼성TV플러스 × 엔스퀘어

나스 ONLY
판매 상품

Copyright © kt nasmedia Co., Ltd. All Rights Reserved.

kt nasmedia

장대한

김
민

12세 이상 관람가

크리스토퍼 놀란 감독
오디세이
8월 5일 대개봉

SHOT ENTIRELY WITH IMAX FILM CAMERAS

KWANG JUNG-MIN
ZO IN-SUNG
HOYEON
TAYLOR RUSSELL
CAMERON BRITTON
WITH ALICIA VIKANDER
AND MICHAEL FASSBENDER

NA MUNG-JUN FILM

H O D I

SPIDER-MAN
BRAND NEW DAY
EXCLUSIVELY IN IMAX THEATRES
J.H.F. MOVIES

극장가의 부활, 팬데믹 이후 역대급 관객수·매출 기록

천만 영화 탄생과 다양한 장르의 흥행이 맞물리며 영화 시장이 부활하는 지금, 개봉작 마케팅이 더욱 중요한 시점입니다.

26년 1분기 극장 관객수

3,190만명

팬데믹 이전 수준의 70% 이상 회복

26년 1분기 극장 매출액

3,180억원

2020년 이후 1분기 최대치



왕과 사는 남자

1,670만 관객 동원, 역대 매출 1위



프로젝트 헤일메리

IMAX/돌비 등 특별관 중심 흥행



살목지

2030 영타겟 중심 서프라이즈 흥행

영화 업종 캠페인을 위한 **크로스 미디어 전략**

영화 관심사를 보유한 타겟에 집중적인 광고 노출, 또는 대형 스크린 기반의 임팩트 있는 광고 노출을 제안합니다.

Strategy 1



개봉작 관람에 관심이 많을 것으로 예상되는
영화 고관여자 타겟 공략

◆ 영화 관심사 & 관련 지역 타겟팅 전략

- OTT와 IPTV 광고상품의 장르 & 오디언스 타겟팅 활용
- 영화관 인근 역사 타겟팅을 통한 엔스퀘어 집행

NETFLIX

어드레서블TV

N.square

Strategy 2



높은 몰입감과 대세감을 형성할 수 있는
임팩트 있는 광고 전달

◆ Big Screen 중심 브랜딩 전략

- TV 디바이스 광고 상품으로 몰입감 넘치는 광고 노출
- 압도적 규모의 엔스퀘어 대형 스크린 상품 집행

NETFLIX

Samsung TV Plus

N.square

다시 돌아온 영화 팬들의 시선을 사로잡을 수 있는 영화 업종 크로스미디어 패키지와 함께 하세요

무비 매니아 Pack

넷플릭스+어드레서블TV 베이직+엔스퀘어

6,000만원

65% 보너스 제공

- 개봉작과 유사한 장르 타겟팅과 영화 관심사 오디언스 타겟팅
- 영화관 인근 역사 타겟팅으로 캠페인 고관여자 공략 가능

빅스크린 Pack

넷플릭스+삼성TV플러스+엔스퀘어

7,500만원

29% 보너스 제공

- TV 디바이스 이용 시 주목도 높은 환경에서 광고 노출
- 압도적 규모와 고화질 스크린의 사이니지로 개봉 전 대세감 형성 가능

영화 업종 패키지 Media Mix

◆ 무비 매니아 Pack

매체/상품		기간	타겟팅	단가		보너스율	판매가	제공 Value	노출/조회수	비고
				정책	패키지					
넷플릭스	논스킵 노출형 광고 (PMP)	1개월	장르 (개봉작 관련)	22,181원 (CPM)	19,425원 (CPM)	14%	30,000,000원	34,256,371원	1,544,402회	나스미디어 특별 프로모션 단가 적용 경매형 상품으로 단가/노출수 예상 기준
어드레서블TV 베이직	ALL 채널	1개월	오디언스 (전용 세그먼트)	5원 (CPV)	2.4원 (CPV)	110%	10,000,000원	21,000,000원	4,200,000회	정책 외 패키지 20% 보너스 제공 IPTV 3사중 1개사 플랫폼 노출
엔스퀘어	영화관 인근 Pack	1개월	영화관 인근 8개 역사	-	-	118%	20,000,000원	43,500,000원	-	2구좌 제공, 일 240회 이상 송출 해당 패키지 한정 특별 보너스 제공
Total						65%	60,000,000원	98,756,371원		

* 15초 / VAT 별도 단가 ** 각 상품별 대행수수료 상이 *** 넷플릭스 집행금액 Gross / 수수료 포함 기준 **** 어드레서블TV 베이직 패키지 전용 세그먼트: 영화 채널 및 콘텐츠 시청이력, 영화 관련 앱 실행/보유 데이터 등 활용

영화 업종 패키지 Media Mix

◆ 빅스크린 Pack

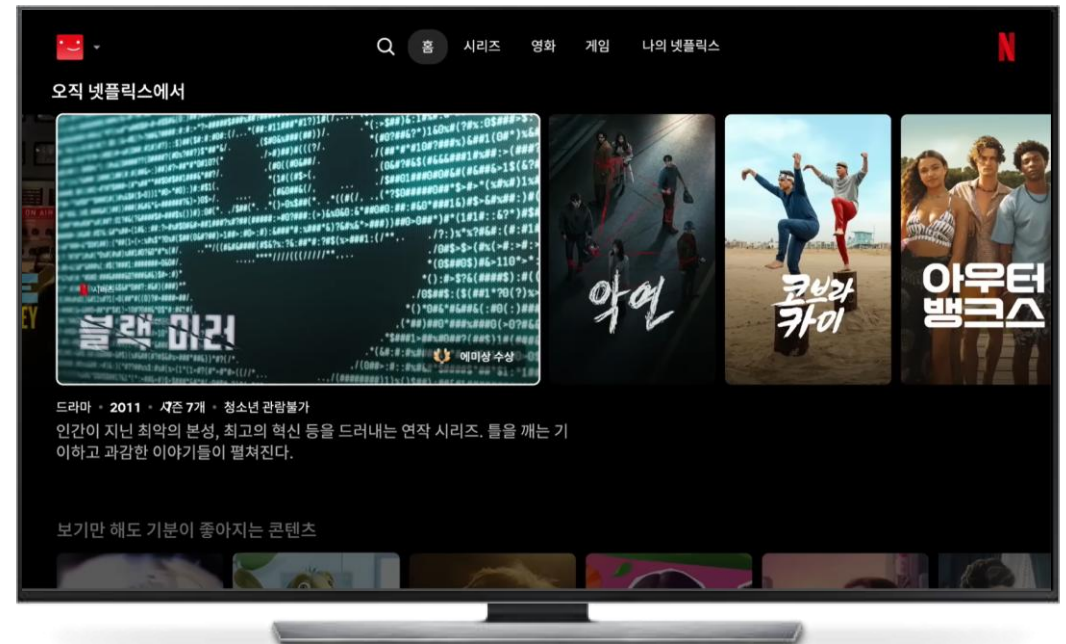
매체/상품		기간	타겟팅	단가		보너스율	판매가	제공 Value	노출/조회수	비고
				정책	패키지					
넷플릭스	논스킵 노출형 광고 (PMP)	1개월	디바이스 (TV)	22,181원 (CPM)	19,425원 (CPM)	14%	30,000,000원	34,256,371원	1,544,402회	나스미디어 특별 프로모션 단가 적용 경매형 상품으로 단가/노출수 예상 기준
삼성TV플러스	1st Screen (마스트헤드형)	1개월	-	40,000원 (CPM)	30,000원 (CPM)	33%	20,000,000원	26,666,667원	666,667회	-
엔스퀘어	벤티 Pack	1개월	벤티 Type	-	-	44%	25,000,000원	36,000,000원	-	1구좌 제공 일 120회 이상 송출
Total						29%	75,000,000원	96,923,038원		

* 15초 / VAT 별도 단가 ** 각 상품별 대행수수료 상이 *** 넷플릭스 집행금액 Gross / 수수료 포함 기준

넷플릭스 논스킵 노출형 광고

글로벌 No.1 OTT 인스트림 광고 기본 상품

상품 설명	넷플릭스 기본 영상 광고 상품
광고 유형	동영상 / 프리롤·미드롤
집행 기간/금액 (VAT 별도)	1개월 / 30,000,000원
패키지 단가 (15초 기준)	e.CPM 19,425원
노출수	1,544,402회
노출 지면	제휴 콘텐츠 및 넷플릭스 오리지널 영화/시리즈
비고	PMP 방식 진행, 장르/디바이스(TV) 타겟팅



어드레서블TV 베이직

기존 방송광고와 달리 영화 관심사 가구에게만 맞춤형 광고 노출이 가능한 새로운 방식의 TV 광고

◆ 어드레서블TV 베이직 상품 상세



상품 설명	실시간 채널 SB 영역에서 노출되는 합리적 단가의 방송광고
광고 유형	동영상 / SB 광고
집행 기간/금액(VAT 별도)	1개월 / 10,000,000원
패키지 단가(15초 기준)	CPV 2.4원
조회수	4,200,000회
노출 지면	JTBC, tvN, TV조선, YTN, ENA, KBS JOY 등 117개 채널
비고	영화 관심사 타겟팅 (영화 채널 및 콘텐츠 시청이력, 영화 관련 앱 실행/보유 데이터 등 활용)

세부 상품 안내 | 삼성TV플러스

삼성TV플러스 1st Screen

삼성스마트TV 이용 유저 대상 1st Screen 광고 노출 상품

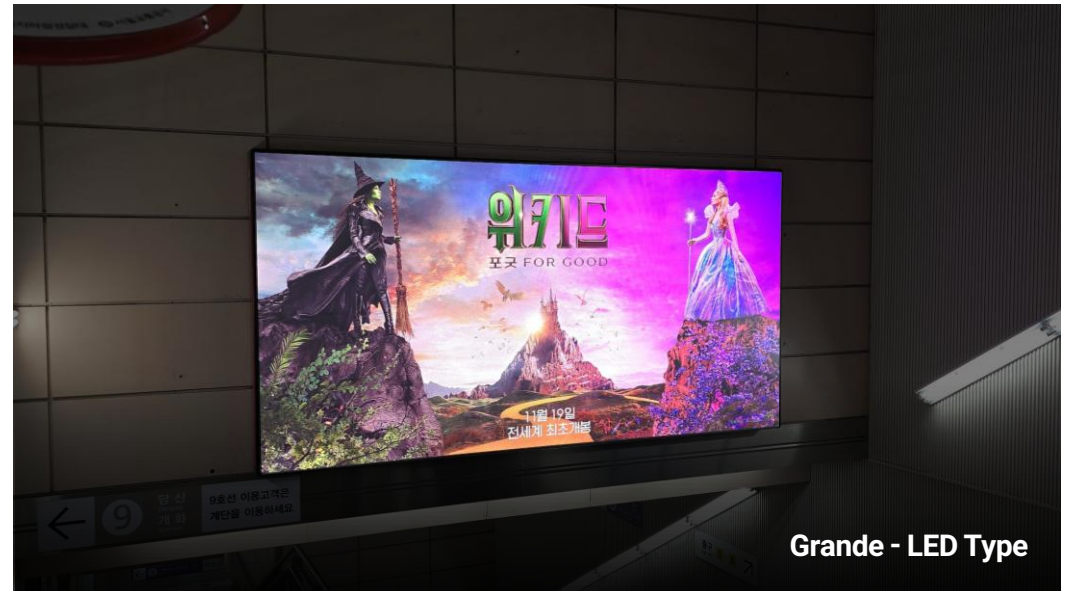
상품 설명	삼성스마트TV 1 st Screen 배너 상품
광고 유형	이미지 & 동영상
집행 기간/금액 (VAT 별도)	1개월 / 20,000,000원
패키지 단가 (15초 기준)	CPM 30,000원
노출수	666,667회
노출 지면	삼성TV플러스 진입 시 홈 화면 상단(마스트헤드형)
비고	이미지 배너 클릭 후 영상 소재 노출



엔스퀘어 영화관 인근 Pack

영화관 인근 변화가 역사 최신 디스플레이 사이니지 광고 노출

상품 설명	서울 지하철 핵심 역사 내 최신 디스플레이 사이니지 매체
광고 유형	이미지 & 동영상
집행 기간/금액 (VAT 별도)	1개월 / 20,000,000원
설치 지면	8개 역사, 18기 광고 노출 (Red-A 7 / Red-B 5 / Grande 5 / Venti 1)
노출수	일 240회 노출 (일 19시간 운영, 15초 소재 기준)
비고	영화관 반경 300m 이내 변화가 역사



엔스퀘어 영화관 인근 Pack

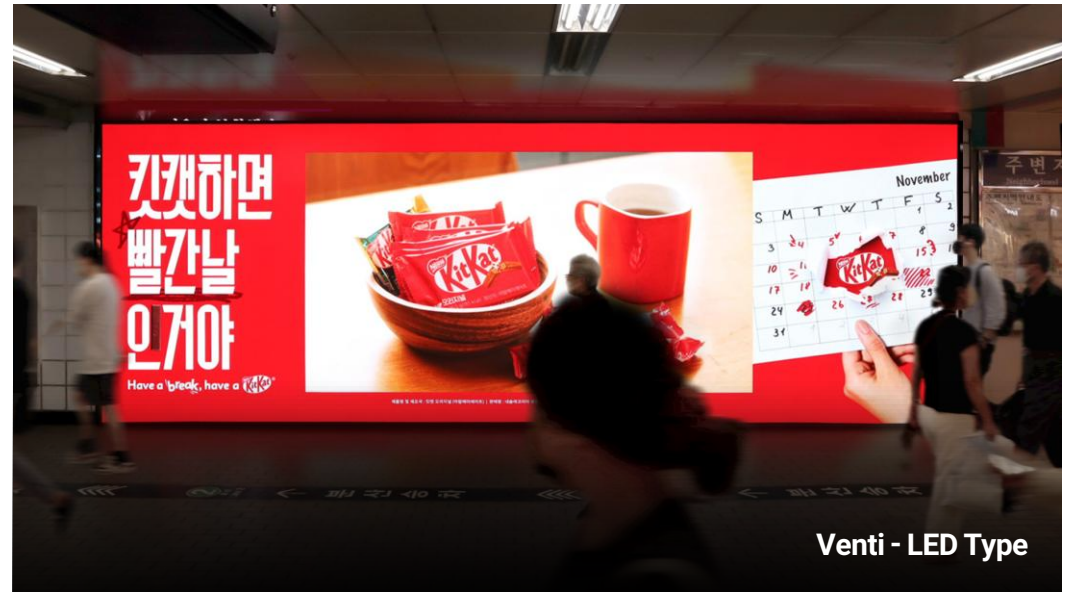
◆ 영화관 인근 Pack 역사 리스트

역사 명	호선	인근 영화관(300m 반경)	Media Type						월평균 승하차 인원	
			Red-A 단면	Red-A 양면	Red-B 단면	Red-B 양면	Grande	Venti		합계
건대입구	2	롯데시네마 건대입구, CGV 건대입구	-	-	1	-	1	-	2	2,293,453명
건대입구	7	롯데시네마 건대입구, CGV 건대입구	-	-	-	-	-	1	1	856,528명
신용산	4	CGV 용산아이파크몰	1	-	-	-	-	-	1	1,305,697명
압구정	3	CGV 압구정	4	-	-	-	2	-	6	1,853,009명
을지로입구	2	롯데시네마 에비뉴엘, CGV 명동	2	-	-	-	-	-	2	2,955,685명
잠실	2	롯데시네마 월드타워	-	-	2	-	1	-	3	4,793,671명
잠실	8	롯데시네마 월드타워	-	-	-	1	1	-	2	1,266,249명
홍대입구	2	롯데시네마 홍대입구, 메가박스 홍대, CGV 연남, CGV 홍대	-	-	1	-	-	-	1	4,662,810명

엔스퀘어 벤티 Pack

압도적 규모의 고화질 대형 스크린으로 강력한 브랜드 각인 가능

상품 설명	서울 지하철 핵심 역사 내 최신 디스플레이 사이니지 매체
광고 유형	이미지 & 동영상
집행 기간/금액 (VAT 별도)	1개월 / 25,000,000원
설치 지면	8개 역사, 8기 광고 노출 (Venti 8)
노출수	일 120회 노출 (일 19시간 운영, 15초 소재 기준)
비고	강남(2), 성수(2) 등 주요 변화가 역사



엔스퀘어 벤티 Pack

◆ 벤티 Pack 역사 리스트

역사 명	호선	설치 장소			합계	월평균 승하차 인원
		승강장	대합실	환승통로		
강남	2	-	1	-	1	4,525,189명
성수	2	-	1	-	1	2,903,545명
교대	3	-	1	-	1	733,196명
신사	3	-	1	-	1	1,600,228명
서울역	4	-	-	1	1	1,029,831명
혜화	4	-	1	-	1	2,185,438명
건대입구	7	1	-	-	1	841,038명
문정	8	-	1	-	1	1,252,110명

광고 집행 가이드

본 패키지는 넷플릭스, 어드레서블TV 베이직, 삼성TV플러스, 엔스퀘어 광고 상품으로 구성되어 있습니다.
각 상품별 청약 및 운영방식이 상이하므로 아래 가이드라인을 반드시 숙지해 주시기 바랍니다.

- 각 상품별로 청약 프로세스 및 일정이 다르므로, **캠페인 집행** 관련하여 나스미디어 플래너에게 **사전 문의** 바랍니다.
- 안내된 패키지 구성 외에 **별도 상품 구성**은 **별도 협의**가 필요합니다.
- 매체/상품별 **운영 프로세스**, **소재 규격**과 **심의 기준**이 **상이**합니다. 아래 상품별 개별 소개서를 참고해주세요.

넷플릭스

어드레서블TV 베이직

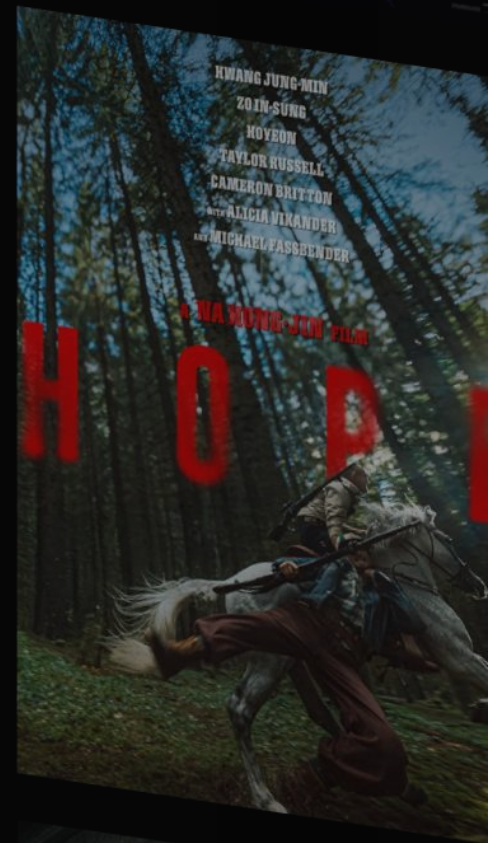
삼성TV플러스

엔스퀘어

장대한

켄
UNION

12세 이상 관람가



kt nasmedia

광고문의 mbiz@nasmedia.co.kr

Copyright © kt nasmedia Co., Ltd. All Rights Reserved.

