



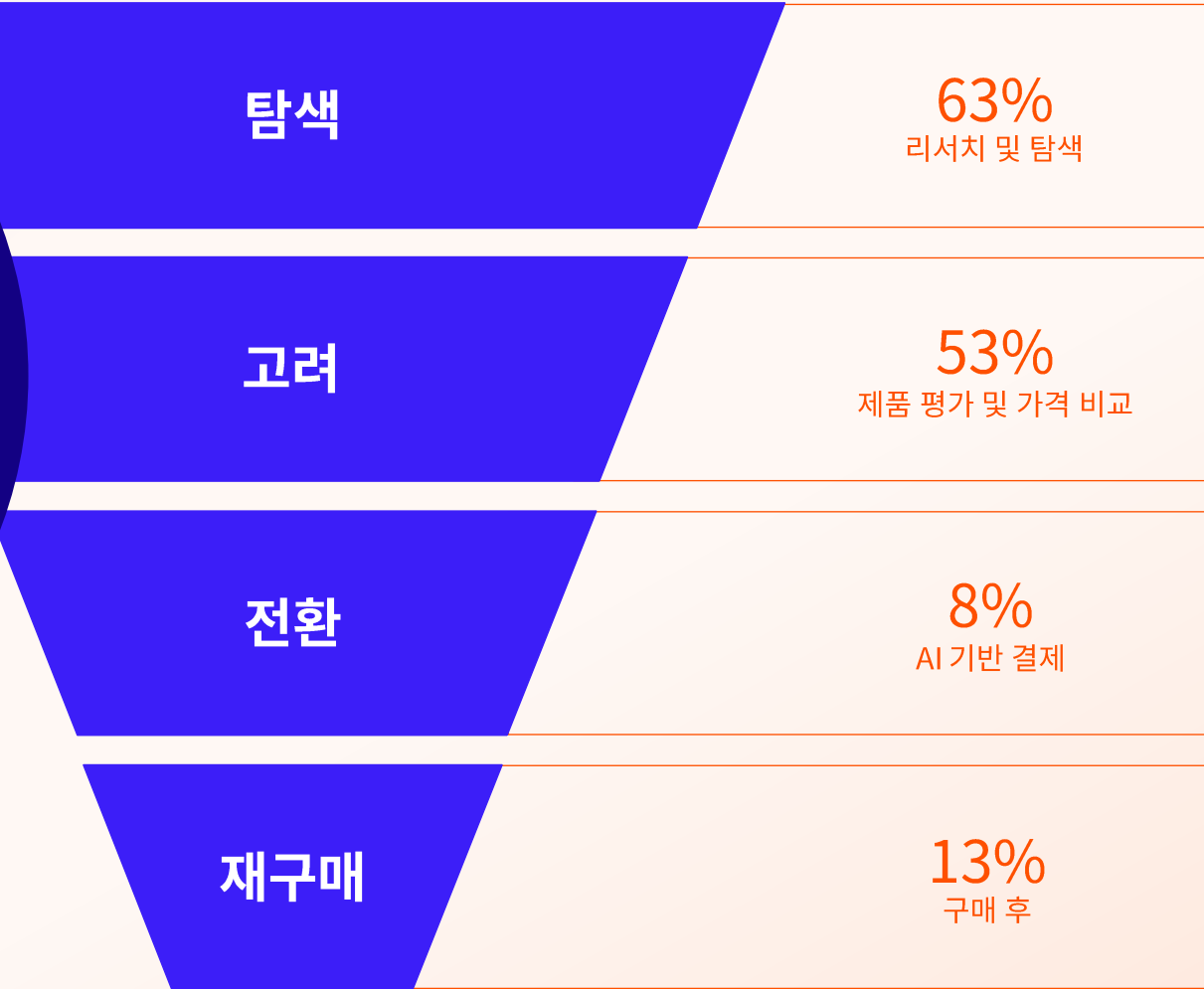
WELCOME TO THE FUTURE OF CONVERSATIONAL ADVERTISING

본 문서는 지정된 수신인만을 위해 작성되었으며, 1:1로 특정 광고주에게 전달하는 방식으로만 배포해주시기 바랍니다.
어떠한 권한 없이, 본 문서에 포함된 정보의 전부 또는 일부를 무단으로 공개적으로 공유, 배포, 복사 또는 사용하는 것을 엄격히 금지합니다.



대부분의 소비자들은
이미 AI
어시스턴트를
쇼핑에 활용하고
있습니다

% 퍼널 단계별 사용자 비율

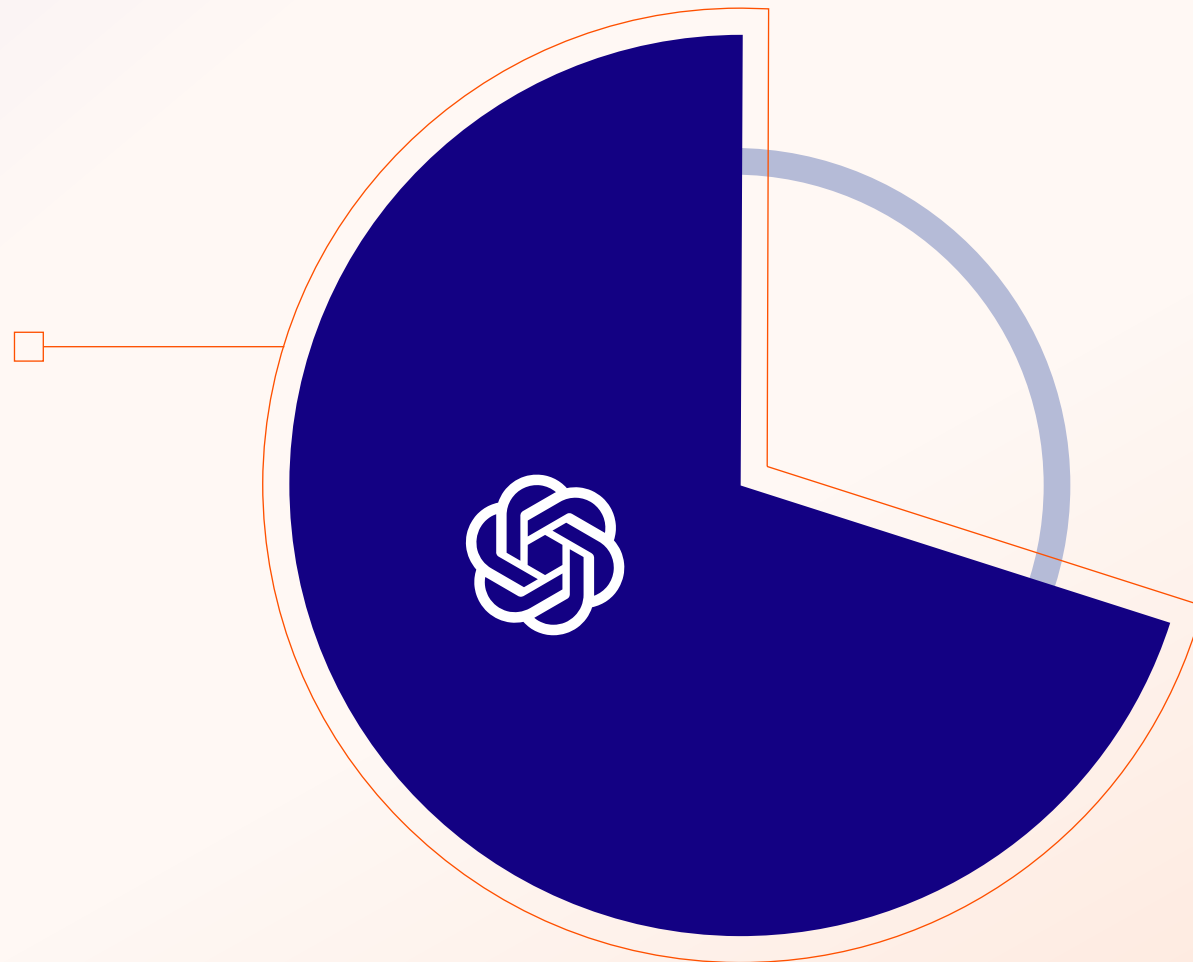


AI 기반 쇼핑

출처: 크리테오 글로벌 슈퍼 서베이, 2026년 2월, n=6,379

70%

AI 어시스턴트에서 발생하는
트래픽의 70%는
ChatGPT에서 시작됩니다

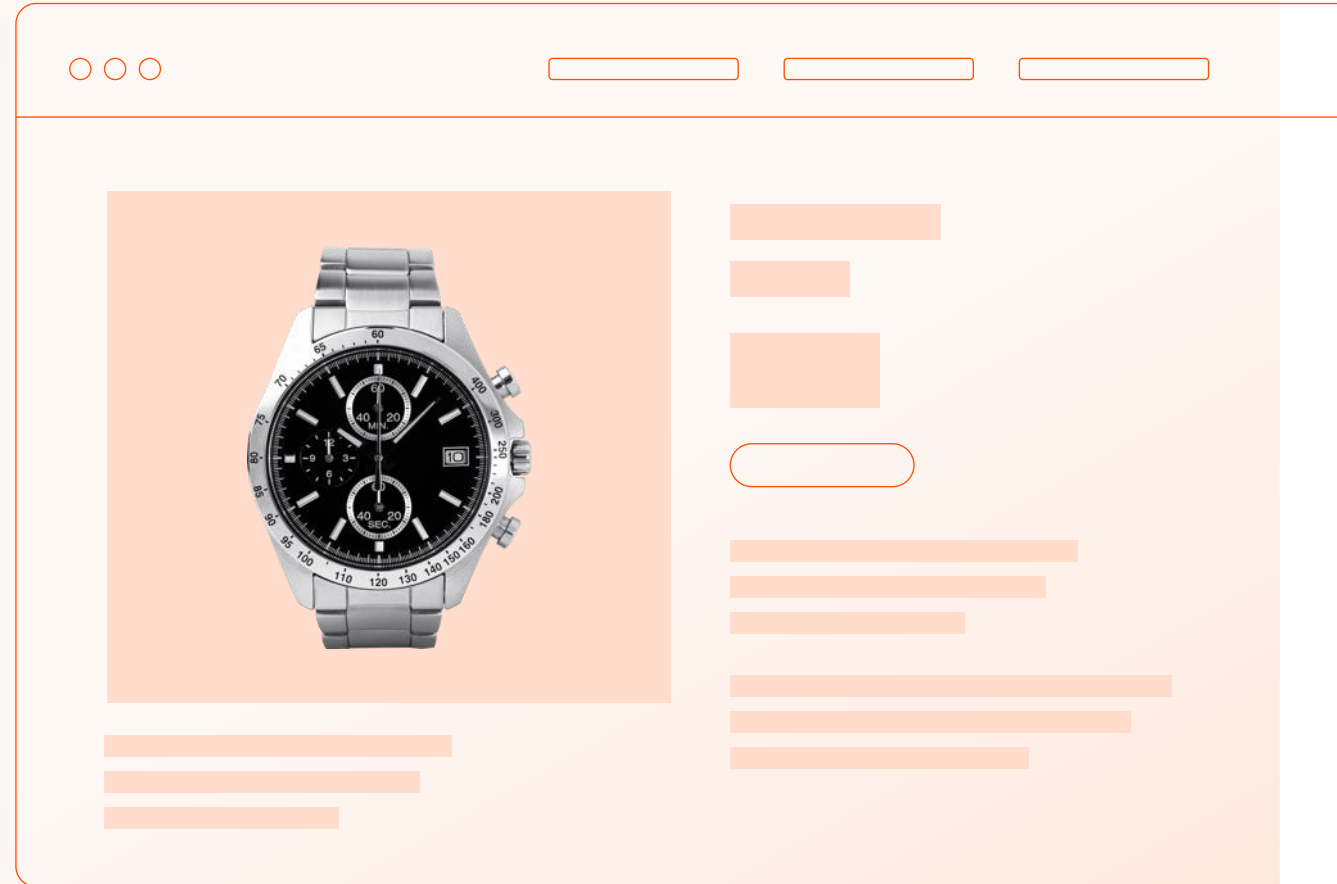


출처: 크리테오 소비자 AI 활용 연구, 2026년 2월, n=6,379

AI 쇼핑은 탐색 단계를 압축하고 구매까지의 경로를 단축시킵니다.

오늘날,
ChatGPT 랜딩의 70%가
제품 페이지로 직접
연결됩니다...

...이는 작년 50%에서
크게 증가한 수치입니다.



압축된 구매 퍼널

출처: 크리테오 웹 현황 보고서, 2026년 2월

이는 AI 광고가
커머스 마케터에게
중요한 새로운 채널이
될 것임을 의미합니다.

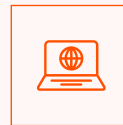
AI-POWERED
ASSISTANTS



RETAIL MEDIA



OPEN WEB



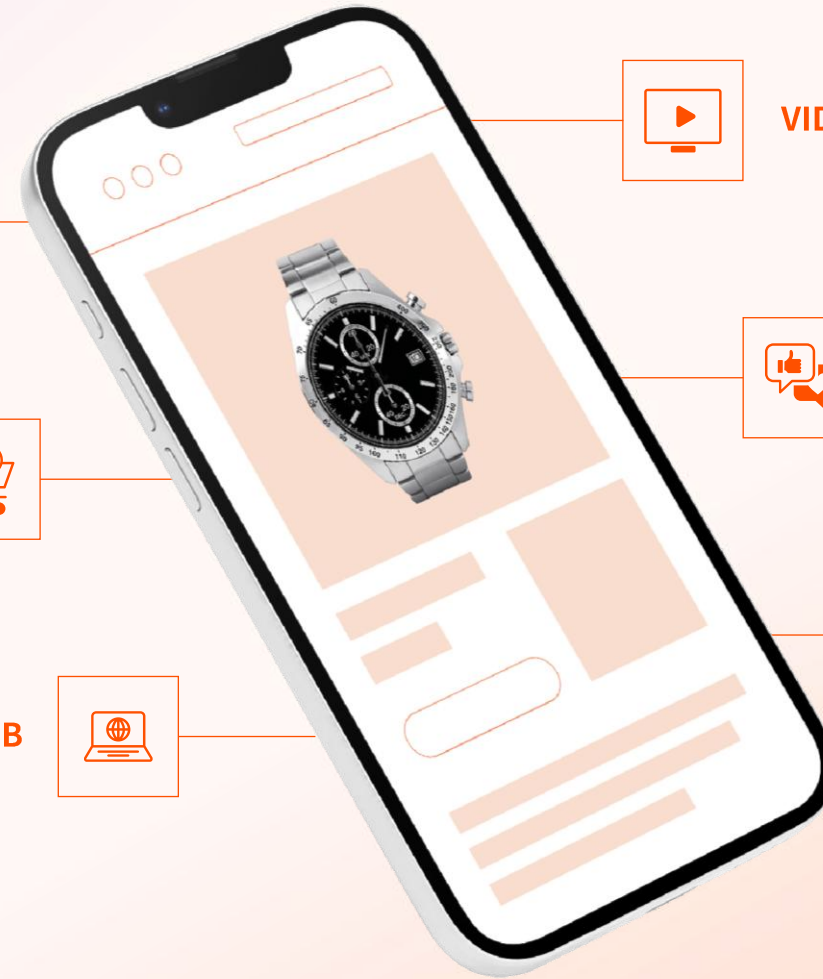
VIDEO & CTV



SOCIAL



IN-APP



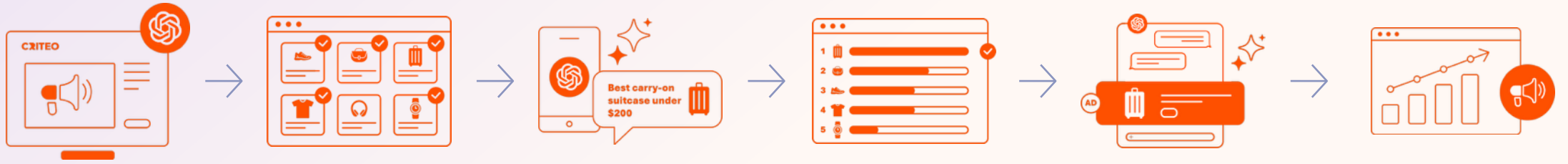
CRITEO

커머스 인텔리전스 플랫폼

ChatGPT의 탐색을
쇼핑 가능한
순간으로
전환하세요.

 **OpenAI**

인류 전체에게 이로운 AI 구축
(OpenAI 미션)



1.

크리테오 캠페인에 OpenAI 인벤토리 추가

- + 기존 크리테오 통합이 이미 OpenAI 준비 완료 상태.
- + 경량 온보딩 옵션 및 커스터마이징 가능.
- + OpenAI 전용 캠페인으로 활성화 가능.

2.

크리테오가 캠페인 및 제품 데이터 전송

- + 캠페인 설정과 제품 메타데이터가 OpenAI로 전송됨.
- + 캠페인당 최대 50,000개 제품 포함 가능.

3.

사용자가 ChatGPT에 쇼핑 쿼리 입력

- + 사용자가 ChatGPT 무료 또는 ChatGPT Go 버전에서 자연어 쿼리 제출.
- + 쇼핑 관련 쿼리의 경우 광고 선택 프로세스 시작.

4.

OpenAI가 쿼리에 맞는 제품 선택

- + OpenAI는 프롬프트 언어, 메모리, 쇼핑 질문에 대한 글로벌 지식을 활용하여 적합한 제품을 선정.
- + 라이브 후 유료 OAI 광고는 클릭 기반으로 최적화.

5.

Organic 결과와 함께 광고 노출

- + 이미지 및 설명 텍스트를 포함한 제품 상세 정보가 Organic 결과와 별도로 표시.
- + 광고주 URL이 광고에 삽입되어 사용자가 OpenAI 환경 밖으로 이동하여 구매.

6.

캠페인 측정 결과 반환

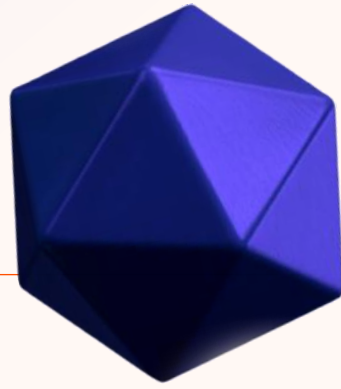
- + 노출 및 클릭 데이터가 크리테오로 반환되어 광고주와 공유.
- + 테스트 진행에 따라 측정 기능이 진화할 예정.

작동 방식

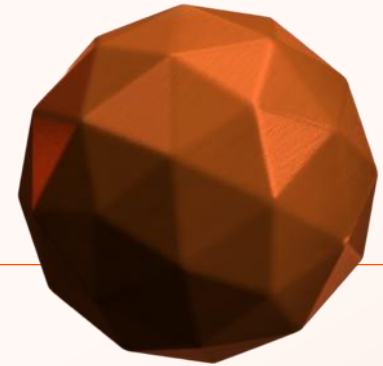
크리에오의 ChatGPT 광고 파일럿



LLM 환경에서 소비자들이
광고와 어떻게 상호작용하는가



Paid LLM 트래픽이
Organic LLM 트래픽 대비
어떤 성과를 보이는가



LLM 광고가 다른 유료 광고
채널과 비교하여
어떤 성과를 내는가

LEARNING VISION

PACKAGES

광고 구성 예시

Advertiser Name

Favicon

Product Title

Product Description

Global Rent-a-Car
Sponsored

The perfect car to get away with
Rugged and versatile SUV for everyday adventures, on or off road.

Product Image

Ads do not influence the answers you get from ChatGPT. Your chats stay private.
[Learn about ads and personalization >](#)

+ Ask anything

자사몰 패키지 1 브랜딩형



적합 대상

제품 상세 페이지가 아닌 전체 brand.com에서
인지도 및 방문을 늘리면서 OpenAI 인벤토리를
테스트하려는 브랜딩 중심 클라이언트



Global Rent-A-Car
Sponsored

Find the perfect car to get away with
Rugged and versatile SUV for everyday
adventures, on or off road. Reserve online.



Ads do not influence the answers you get from ChatGPT. Your chats stay private.

[Learn about ads and personalization >](#)



Ask anything



캠페인 목적

인지도/방문 증대, 도달/CTR 중심

노출 인벤토리

100% OpenAI 인벤토리 (ChatGPT)

랜딩페이지

브랜드 닷컴 메인페이지 또는 카테고리 페이지

크리에이티브 형식

커스텀 브랜드 에셋 (로고, 이름, 이미지, 문구)

크리에이티브 한도

최대 50,000 브랜드 에셋

노출 개런티

No delivery guarantee

과금 방식

CPM (노출 기반 동적 CPM)

측정 지표

노출, 클릭

테스트 제외 카테고리: 법률, 금융, 도박, 건강·의료, 제약, 무기, 정치, 데이팅·성인, 주류·마약

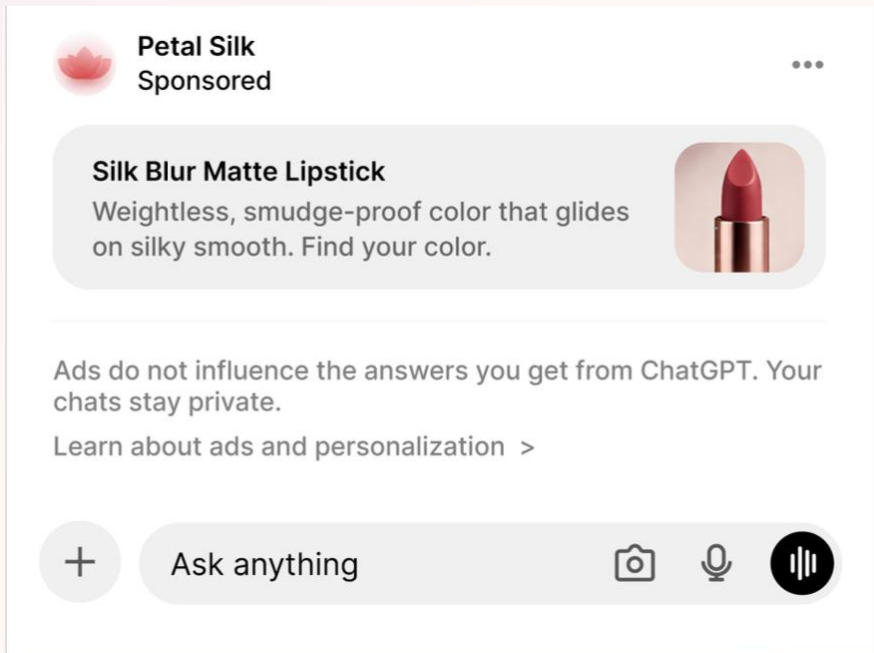


자사몰 패키지 2 상품세트형 (Product set)



적합 대상

가격대, 브랜드, 카테고리 등 제품 피드 제한이 엄격하거나 크리테오 제품 피드가 없는 브랜드 (*자동화 피드 없이 상품 페이지를 노출하는 방식)



캠페인 목적

특정 상품 중심 전환, 방문

노출 인벤토리

100% OpenAI 인벤토리 (ChatGPT)

랜딩페이지

제품 상세 페이지 (PDP)

크리에이티브 형식

선별된 상품세트의 이름, 타이틀, 설명문구

크리에이티브 한도

제품 최대 50,000개 에셋

노출 개런티

No delivery guarantee

과금 방식

CPM (노출 기반 동적 CPM)

측정 지표

노출, 클릭 + 매출(향후*)

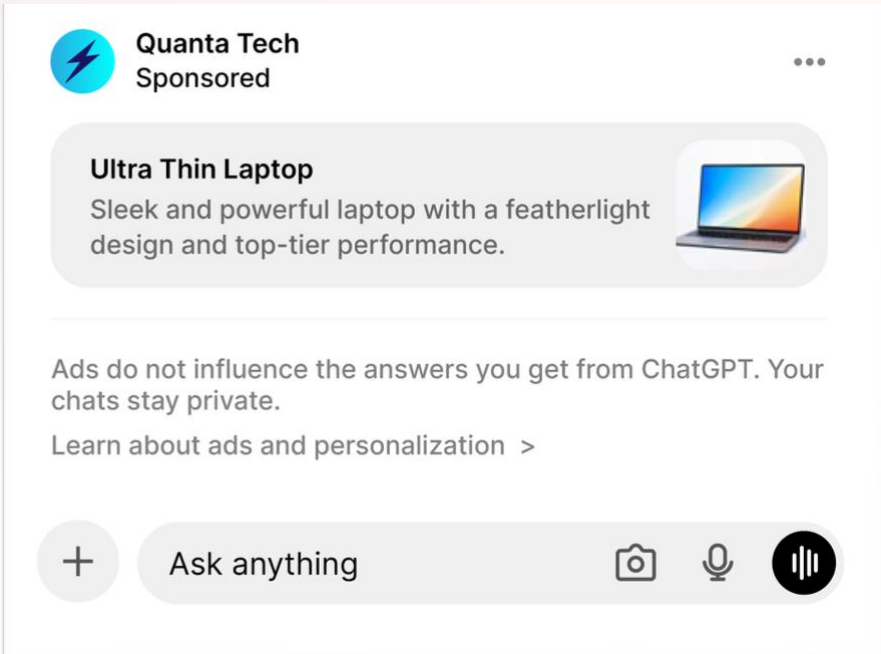
테스트 제외 카테고리: 법률, 금융, 도박, 건강·의료, 제약, 무기, 정치, 데이팅·성인, 주류·마약

자사몰 패키지 3 자동화 피드형 (Automated)



적합 대상

크리테오 자동화 제품 피드를 활용하되
OpenAI 전용 캠페인으로 운영하려는 브랜드
(*자동화 피드를 활용한 상품 페이지를 노출하는 방식)



캠페인 목적

대규모 커버리지 확보, 전환 최적화

노출 인벤토리

100% OpenAI 인벤토리 (ChatGPT)

랜딩페이지

제품 상세 페이지 (PDP)

크리에이티브 형식

제품 피드로 자동 생성된 이미지, 타이틀

크리에이티브 한도

제품 최대 50,000개 예셋

노출 개런티

No delivery guarantee

과금 방식

CPM (노출 기반 동적 CPM)

측정 지표

노출, 클릭 + 매출(향후*)

테스트 제외 카테고리: 법률, 금융, 도박, 건강·의료, 제약, 무기, 정치, 데이팅·성인, 주류·마약

CRITEO

×

 **OpenAI**

#4 OAI 광고 집행 가이드

① 신규 광고주 OAI 런칭 프로세스



→ OAI 캠페인 진행시 브랜딩 광고주의 경우 별도 Tag 기술연동 없이 진행도 가능합니다. Tag less의 경우는 노출, 클릭 리포트가 제공되며 “전환” 수치는 트래킹 불가합니다.

② 기존 크리에오 광고주 OAI 런칭 프로세스



[QA - OAI]

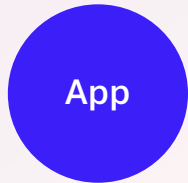
- 기존 광고주의 경우 별도의 계약 없이 OpenAI를 사용할 수 있도록 합니다. (기존 크리에오 광고 집행을 진행 중인 광고주)
- 태그&피드 연동 시 동일하게 노출, 클릭 뿐 아니라 광고주 기준의 3rd Party Attribution을 활용한 UTM URL 설정으로 전환 값까지 트래킹 가능합니다.
- 광고 최적화의 경우 크리에오 자체 제품 추천 로직 활용은 불가능하며, ChatGPT 광고에 대한 추천은 전적으로 OpenAI가 100% 처리합니다.
- 광고 불가 업종 : 교제(Dating), 건강, 금융 서비스, 정치 등 규제된 버티컬 (OpenAI 광고정책: <https://openai.com/ko-KR/policies/ad-policies/>)
- OpenAI는 경쟁 입찰 시스템(Bidding) 방식이 아닙니다. OpenAI가 관련성을 기반으로 노출에 특정 가치를 부여하므로 CPM은 OpenAI가 부여하는 가치에 따라 유동적으로 CPM이 달라집니다. 라이브 이후에도 OpenAI에서 유리한 위치를 확보하기 위해 CPM을 높이거나 낮출 수 없습니다.
- 제품별 광고 노출 비중의 경우 OpenAI가 관련성 기반으로 노출 비중을 통제하기 때문에 별도 소재별 노출 비중을 조절 할 수 없습니다.

신규 계정 캠페인 기술연동 프로세스



Web

- 기술 개발 필수 요소: 피드, 태그 작업 (→ 광고주 작업 or 호스팅사 연동)
- 라이브까지 소요 시간: 최소 약 3~5일 에서 최대 약 7~14일 소요 (업무일 기준)
 - 1) 호스팅사: 평균 3~5일 소요 (카페24, 메이크샵, 고도몰, 위사, 샵바이 - 자동 연동 가능, 단 호스팅연동 Fee 발생)
 - 2) 독립몰: 평균 5~10일 소요 (광고주 개발자가 직접 태그 설치 및 상품 피드 제작, GTM 연동 가능)



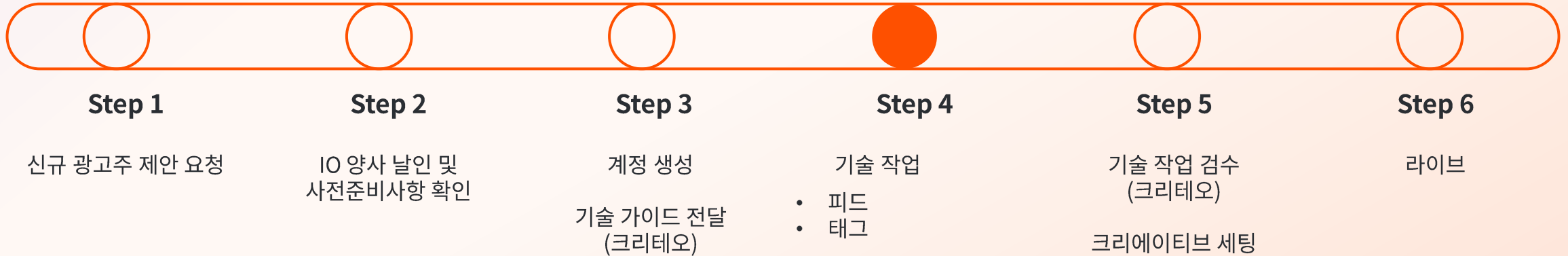
App

- 광고주 사전 준비 사항: 정보 요청서 작성 (딥링크 샘플, 캠페인 KPI, MMP등)
- 기술 개발 필수 요소: 피드(딥링크 필수), 태그 작업 (MMP 필수 - MMP의 경우 이벤트 Postback 권한위임으로 간단한 연동 가능)
- 라이브까지 소요 시간: 약 2주 소요(업무일 기준)

피드 가이드 링크



- 웹 호스팅사 연동: 피드, 태그 작업 호스팅사쪽 작업
- 웹 독립몰 연동: 모든 작업 광고주쪽 작업 (One tag 직접 설치/GTM 방식 모두 가능)
- 앱 연동: 제휴 MMP 필수 이벤트 Postback 권한 위임 후 크리에이티브 작업



CRITEO ×  OpenAI

**THANK
YOU**