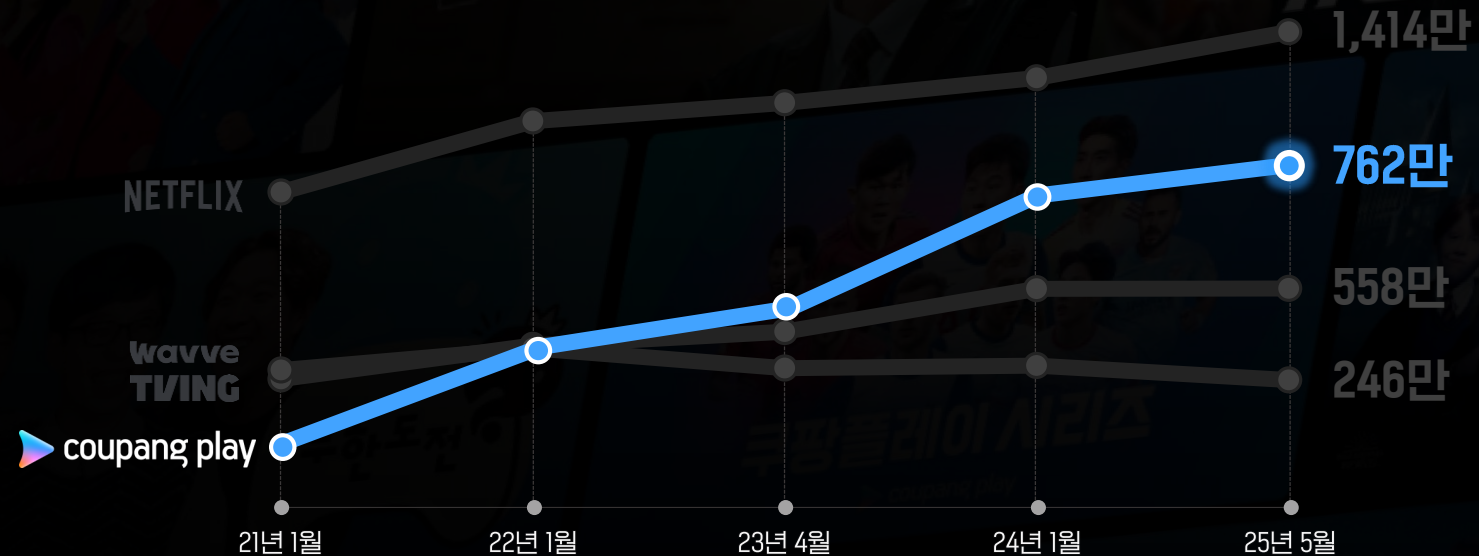


# 쿠팡플레이 광고 상품 소개서

논스킵 비디오 상품 출시

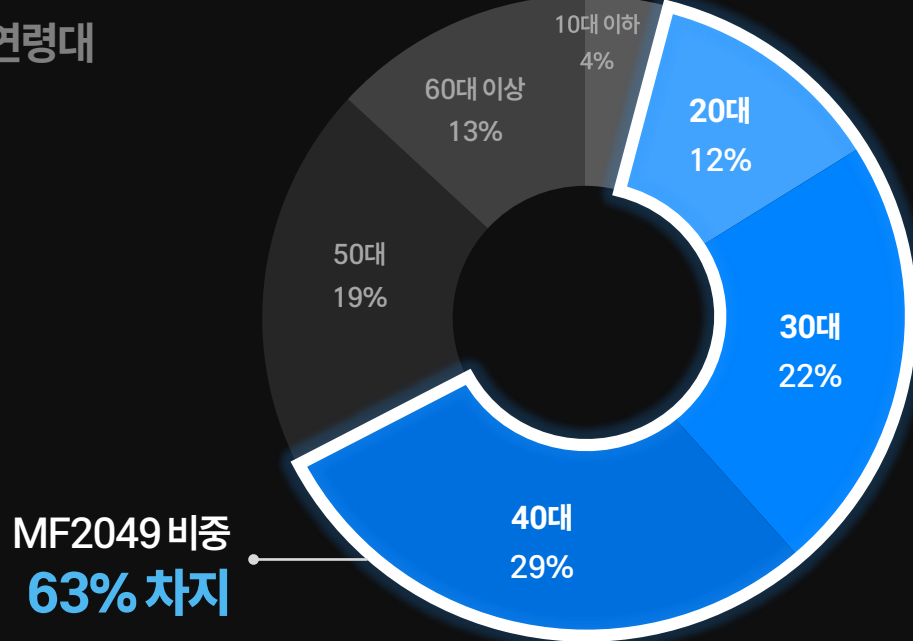
# 국내 OTT 서비스 No.1 800만 유저와 함께하는 쿠팡플레이

주요 OTT  
서비스별 MAU 비교

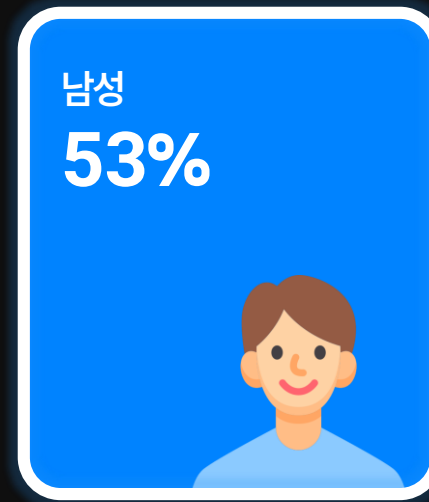


# 구매력 높은 파워 컨슈머 2049세대 중심의 이용자 구성

연령대



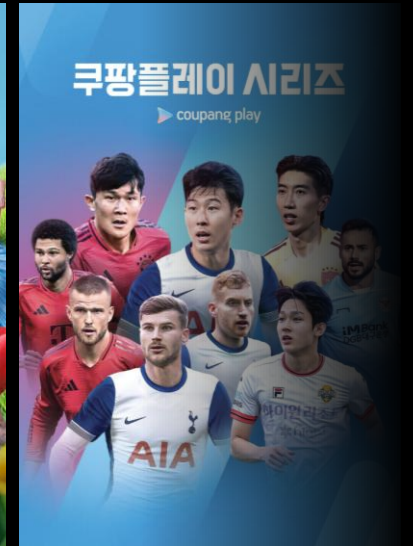
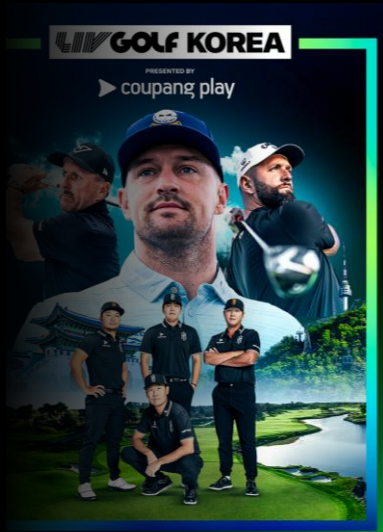
성별





# 취향저격 오리지널부터 메가 스포츠 이벤트까지 대체불가 콘텐츠 라이브러리

오리지널 시리즈와 최신 방송/영화, HBO 등 글로벌 콘텐츠와 스포츠 이벤트까지 탄탄한 라인업 구축



# 전세계 모든 스포츠는 여기로 통한다 스포츠 절대강자 쿠팡플레이

프리미어리그 포함 유럽 주요 축구부터 NBA, F1 등 전세계 인기 스포츠 디지털 독점 중계



프리미어리그



분데스리가



라리가



리그1



K리그



코파 델 레이



에레디비시



쿠프 드 프랑스



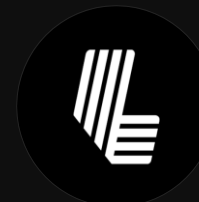
EFL 챔피언십



EFL 리그1



NBA



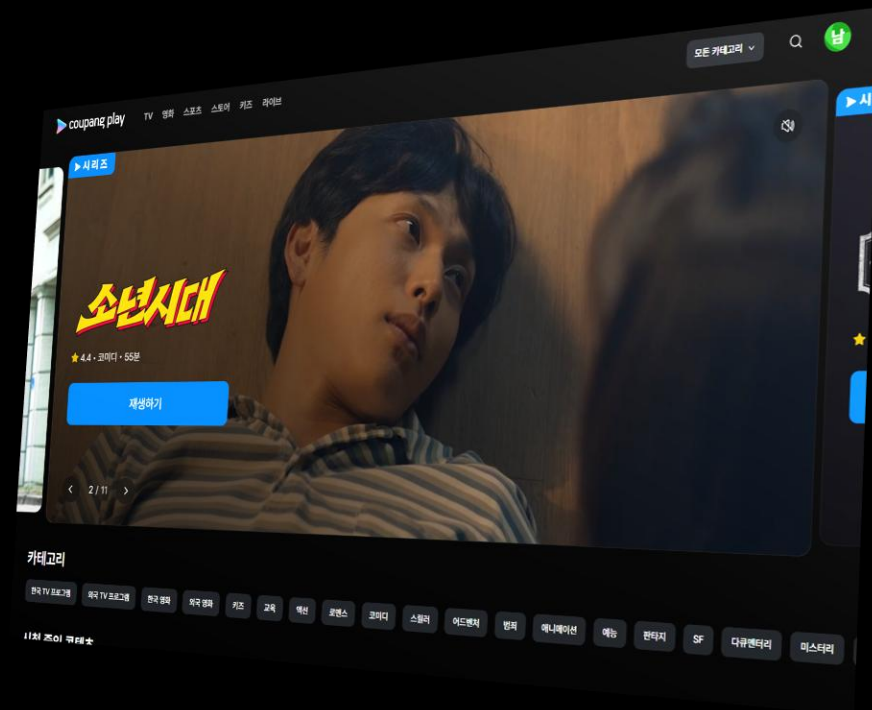
LIV 골프



F1

# 국내 OTT 유일, 광고 기반 무료 일반 회원제 도입 이제는 누구나 쿠팡플레이 무료 시청

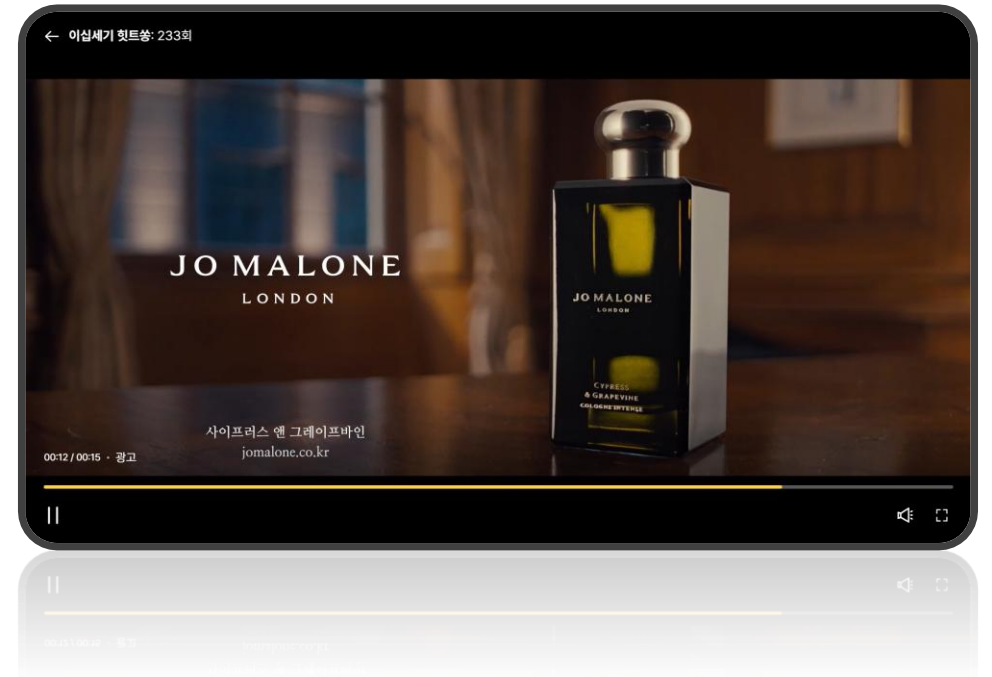
쿠팡 회원이라면 쿠팡플레이 오리지널 콘텐츠·국내외 TV 시리즈·최신 영화 등 완전 무료 시청 가능



# 논스킵 비디오

쿠팡플레이 동영상 광고 기본 상품  
VOD & 스포츠 LIVE 광고 지면에서 노출

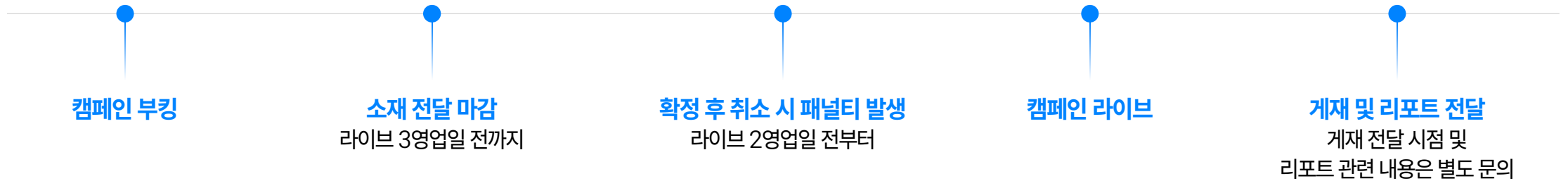
노출 지면	VOD, 스포츠 LIVE
노출 디바이스	Mobile(AOS/iOS), PC(Web), Smart TV
상품 설명	<ul style="list-style-type: none"> <li>· 쿠팡플레이 동영상 광고 기본 상품</li> <li>· VOD 프리롤/미드롤/포스트롤, 스포츠 LIVE 광고로 노출</li> </ul> <p>* 스포츠 LIVE 광고는 생중계 Break 영역에서 노출</p>
광고 단가	CPM 20,000원 (쿠팡 및 쿠팡이츠 입점 광고주/브랜드 CPM 18,000원 제공)
소재 길이	15초
비고	<ul style="list-style-type: none"> <li>· 최소집행금액 1,000만원 / 집행기간 최소 1개월 권장 * 7월 한정, 추후 변동될 수 있음</li> <li>· 소재 교체 및 롤링 가능, 클릭 및 랜딩 불가</li> <li>· 논타겟팅으로만 집행 가능 * 타겟팅 기능 오픈 시점은 추후 안내 예정</li> <li>· 트래픽에 따라 일별 소진 금액이 균등하지 않을 수 있으며 기간 내 전체 금액 소진이 되지 않았을 경우, 소진된 금액 기준으로 정산 필요</li> </ul>



# 광고 집행 프로세스 안내

- ✓ 논스킵 비디오 상품은 7월 인벤토리(7/1~7/31)에 한하여 부킹 진행합니다. \* 이후 일자에 대한 부킹 일정은 추후 안내 예정
- ✓ 부킹 및 관련 문의는 kt nasmedia 플래너를 통해 요청 부탁드립니다.
- ✓ 라이브 3영업일 전까지는 별도 패널티 없이 부킹 취소 가능하며, 청약 접수 메일로 요청 주시면 처리해 드릴 예정입니다.

## 논스킵 비디오 상품 청약 프로세스





# 광고 집행 가이드라인

광고 집행 불가 업종	<ul style="list-style-type: none"> <li>• <a href="#">Coupang Ads 광고 정책</a>의 법적 요건 준수 및 유의사항과 심의 기준을 준수하되, 스포츠 LIVE에 삽입되는 동영상 광고에 한하여 일부 주류/의약품 광고는 협의에 따라 예외적으로 허용</li> <li>• 쿠팡·쿠팡이츠·쿠팡플레이 등 경쟁사, 담배, 정치 및 종교, 사행성 게임 및 도박, 성인 관련 서비스, 데이팅앱 등 업종 집행 불가</li> </ul>	
업종별 집행 가이드라인	주류	<ul style="list-style-type: none"> <li>➢ 17도 이상 고도수 주류 집행 불가, 17도 미만 저도수 주류의 경우 집행 관련 사전 문의 요망</li> <li>➢ 국민건강증진법에 따른 과음 경고 및 법적 고지 문구 표기 필수</li> </ul>
	의료/의약	<ul style="list-style-type: none"> <li>➢ 의료기관 및 병원 집행 불가</li> <li>➢ 일반의약품/의약품 및 의료기기의 경우 소재 내용에 따라 집행 가능 여부 판단, 소재 내 심의필 표기 필수</li> </ul>
	금융	<ul style="list-style-type: none"> <li>➢ 금융 상품 광고의 경우 금융 상품 심의필 표기 필수</li> <li>➢ 보험 상품 광고의 경우 보험 상품 심의필 및 보험 광고* 심의필 표기 필수 * 광고물 내 손해·생명보험협회 사전심의 통과 사실 표기</li> <li>➢ 사금융, 유사투자자문업 등의 경우 집행 불가, 가상화폐 및 제2금융권은 별도 문의 요망</li> </ul>

# 광고 집행 가이드라인

업종별 집행 가이드라인	게임	<ul style="list-style-type: none"> <li>➤ 게임물관리위원회 이용등급 표기 필수</li> <li>➤ 청소년 이용 불가 게임은 소재 내용에 따라 집행 가능 여부 판단</li> <li>➤ 과도한 선정성 및 폭력성, 공포감을 유발하는 소재 내용의 경우 집행 불가</li> </ul>
	건강기능식품	<ul style="list-style-type: none"> <li>➤ 기능성에 대한 표시 광고 진행 시, 한국건강기능식품협회 사전 심의를 받은 경우에 한해 집행 가능</li> <li>➤ 소비자를 기만하거나 혼동할 우려가 있는 표현, 거짓·과장된 내용이 포함된 소재는 집행 불가</li> </ul>
	화장품	<ul style="list-style-type: none"> <li>➤ 화장품법 및 화장품 표시·광고 가이드라인 등 관련 법령 준수 필요</li> <li>➤ 소비자를 기만하거나 혼동할 우려가 있는 표현, 거짓·과장된 내용이 포함된 소재는 집행 불가</li> </ul>
	영화 및 콘텐츠	<ul style="list-style-type: none"> <li>➤ 영상물등급위원회 등급분류 진행 및 연령 등급 표기 필수</li> <li>➤ 청소년 관람 불가 및 등급 분류 중인 콘텐츠의 경우 영상물등급위원회 유해성 심의 결과에 따라 집행 가능 여부 판단</li> </ul>

# 광고 집행 가이드라인

<p><b>캠페인 기간</b></p>	<ul style="list-style-type: none"> <li>7월의 경우, 안정적인 노출 확보를 위해 7/1~7/31 기간 1개월 집행 권장</li> <li>1개월 미만 집행 및 달걸침 캠페인의 경우 별도 문의</li> </ul>
<p><b>부킹 취소 패널티</b></p>	<ul style="list-style-type: none"> <li>라이브 3영업일 전까지 별도 패널티 없이 취소 가능</li> <li>라이브 2영업일 전 이내 취소할 경우, 추후 부킹 우선순위 후순위 제공</li> <li>라이브 이후 취소 시 종료 시점의 노출량*공시단가 기준으로 정산</li> </ul>
<p><b>소재 전달 및 운영</b></p>	<ul style="list-style-type: none"> <li>라이브 3영업일 전까지 소재 전달</li> <li>소재 교체 및 롤링 가능, 관련 가이드라인은 별도 문의</li> </ul>
<p><b>소재 제작 가이드라인</b></p>	<ul style="list-style-type: none"> <li>사이즈 : FHD 1920*1080px</li> <li>프레임 : 29.97fps</li> <li>포맷 : mp4 지원</li> </ul>

# 쿠팡플레이 광고 상품 FAQ

## Q 쿠팡·쿠팡이츠 입점 광고주/브랜드만 광고를 집행할 수 있나요?

논스킵 비디오 상품은 미입점 광고주/브랜드도 광고 집행 가능합니다.

## Q 광고주/브랜드의 쿠팡·쿠팡이츠 입점 여부는 어떻게 확인할 수 있나요?

kt nasmedia 담당자 통해 문의 주시면 매체사 확인 후 안내 드릴 예정입니다.

## Q 논스킵 비디오 상품의 경우, VOD / 스포츠 LIVE 지면 개별 타겟팅이 가능한가요?

VOD / 스포츠 LIVE 지면 개별 타겟팅 불가하고 비중 조정 역시 어렵습니다.  
지면 타겟팅을 포함한 기타 타겟팅 기능 오픈 시점은 추후 다시 안내 드릴 예정입니다.

## Q 스포츠 LIVE 광고는 어느 경기에 광고가 노출 되는지 알 수 있나요?

광고 지면 운영 경기는 월별로 상이하며, [Coupang Play 광고 상품 가이드북](#)에서 확인 가능합니다.  
매월 광고 지면 운영 경기는 상시 업데이트 될 예정이오니 위 링크 통해 확인 부탁드립니다.

# 쿠팡플레이 광고 상품 FAQ

## Q 캠페인 부킹은 어떻게 진행하나요?

캠페인 부킹과 인벤토리 확인 및 부킹 가능 여부 등 문의는 kt nasmedia 플래너에게 부탁 드립니다.

## Q 월중 청약 후 당일 라이브도 가능한가요?

7월 내 월중 청약 및 1개월 미만 집행 캠페인은 별도 문의 부탁 드리며  
당일 라이브는 불가하고 라이브 3영업일 전까지 소재 전달되어야 라이브 가능합니다.

## Q 광고 소재 심의는 어떤 기준으로 진행되나요?

쿠팡플레이 자체 심의 기준에 따라 진행됩니다. 방송 광고 심의를 통과한 소재의 경우, 별도 심사 없이 집행 가능합니다.

## Q 클릭 및 랜딩이 가능한가요?

쿠팡플레이 광고는 현재 클릭 및 랜딩을 제공하고 있지 않습니다. 기능 오픈 후 추후 다시 안내 드릴 예정입니다.

상시 업데이트 되는  
FAQ를 확인하고 싶다면?

[FAQ 바로가기](#)





# 쿠팡플레이 광고는 kt nasmedia와 함께

[coupangplay.ads@nasmedia.co.kr](mailto:coupangplay.ads@nasmedia.co.kr)

**kt nasmedia**

Copyright © 2025, KT NASMEDIA Co.,LTD. All Rights Reserved.